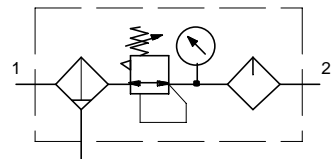



**Wartungseinheit
3-teilig**
BG 1
Baureihe >FU 6XX<
G 1/4
G 3/8
0,5..8,0 bar
5 µm

Beschreibung

Wartungseinheit als vormontierte Kombination der Wartungsgeräte-Reihe „Futura“.

Filter, Druckregler und Nebelöler vereinen die Druckluftaufbereitung (Filtration), die Vorwahl eines gewünschten Arbeitsdruckes (Regler) mit der Möglichkeit einer dosierten Ölbeigabe.

Kenngößen

| Typ | FU 6XX | |
|--|--|-------|
| Anschluss (Gewinde) | G 1/4 | G 3/8 |
| Bauart | - Zentrifugalkraft-Prinzip-Filter - Membrandruckregler mit Sekundärentlüftung - Normal-Nebelöler mit Nachfülleinrichtung unter Druck | |
| Medium | Druckluft, neutrale Gase | |
| Einbaulage | senkrecht | |
| Temperatur Medium / Umgebung | max. 50°C | |
| Eingangsdruck P_e -mit halbautomatischer Entwässerung -mit automatischer Entwässerung -Handablass | min. 1,5 bar min. 1,5 bar max. 16 bar | |
| Regelbereich (Ausgangsdruck) | Standard : 0,5...8,0 bar Option : 0,1...1,0 bar / 0,1...2,0 bar / 0,2...4,0 bar / 0,5...10,0 bar / 0,5...16,0 bar | |
| Filterfeinheit | Porenweite 5 µm | |
| Behältervolumen | Filter : 28 cm ³ Nebelöler: 40 cm ³ | |
| Kondensatentleerung | halbautomatisch Standard / vollautomatisch - drucklos entlüftend | |
| Öldosierung bei $Q_v=1000$ l/min | 1 – 2 Tropfen (Richtwert) | |
| Ölsorte | 32 nach DIN 51517 – ISO VG 32 | |
| Befestigungsart | Winkel, Wandmontage | |

Werkstoffe

| Bauteil | Werkstoff |
|--------------------------------|----------------------|
| Kopfstück Federhaube / Handrad | Grivory® |
| Membran | Messing / NBR / PA 6 |
| Behälter | Polycarbonat |
| Schutzkorb | Polyamid |
| Behälter Metall | Zink Druckguss |
| O-Ringe | NBR |
| Filterelement | Cellpor |
| Tropfaufsatz | Polycarbonat |
| Gewindeplatte | Zink-Druckguss |

Bestellhinweis

- Die Wartungseinheiten werden in Einzelverpackung geliefert
- Manometer im Lieferumfang

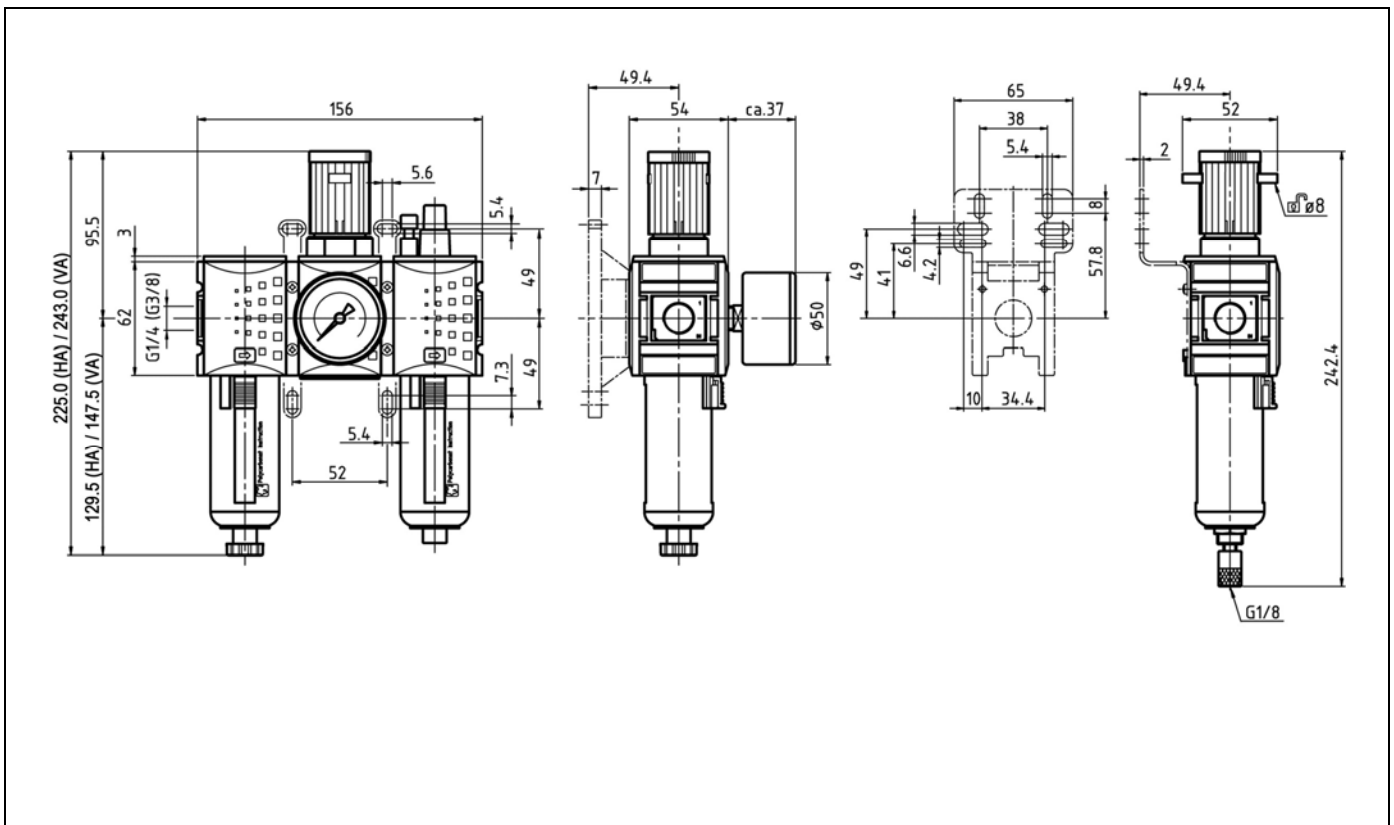
Zubehör

| Benennung | Art.-Nr. |
|--|----------|
| Befestigungswinkel inkl. Schrauben | H 850 |
| Koppelpaket mit Wandkonsole | WK 100 |
| Koppelpaket | KP 100 |
| Polycarbonatbehälter mit Schutzkorb / Filter | BSF 14 |
| Polycarbonatbehälter mit Schutzkorb / Öler | BSL 14 |
| Polycarbonatbehälter vollautom. Ablassventil | BSF 14-A |
| Metallbehälter / Filter | MF 14 |
| Metallbehälter / Öler | ML 14 |
| Metallbehälter mit vollautom. Ablassventil | MF 14-A |
| Steckschloss | SS 32 |

Ersatzteile

| Benennung | Art.-Nr. |
|---------------------------|-----------|
| Dichtungssatz Druckregler | 22.7010.4 |
| Tropfaufsatz Polycarbonat | 901.7.990 |
| Filterelement 5 µm | 611.6.905 |
| Schalttafelmutter | FU 11-55 |
| | |
| | |
| | |
| | |
| | |

Abmessungen



Durchflussmengen

Durchflussmessung bei p_1 10,0 bar

| Typ | FU 621 | FU 622 | FU 633 | FU 634 |
|---|--------|--------|--------|--------|
| Einstellung p_2 | | | 10,3 | |
| Normaldurchfluss Δp 1,0 bar [l/min] | | | 1500 | |