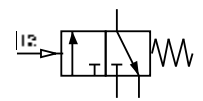
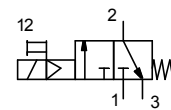



**FU 923**

### 3/2-Wegeventil

elektropneumatisch

**BG 1**
**FU 923 FU 925 FU 927**
**G 1/4**
**FU 924 FU 926 FU 928**
**G 3/8**
**230/50 – 115/50 – 24V=**


(Option)

#### Beschreibung

**Elektropneumatisch** betätigtes **3/2-Wege** Magnetventil zur ferngesteuerten Belüftung bzw. Entlüftung der nachfolgenden Druckluftanlagen.  
 Die Betätigung (Öffnung) erfolgt durch ein **elektrisches Dauersignal**.

#### Kenngroßen

Typ	FU 923..FU 925..FU 927	FU 924 FU 926 928
Anschluss (Gewinde)	G 1/4 (NPTF Option)	G 3/8 (NPTF Option)
Anschluss (Entlüftung)	G 1/4	
Bauart Einschaltventil	3/2 Wege Sitzventil	
Medium	Druckluft, neutrale Gase	
Einbaulage	Im Verbund senkrecht / Einzelgeräte beliebig	
Temperatur (Medium / Umgebung)	max. 50°C	
Eingangsdruck Pe	2,0 - 10 bar (höhere Drücke auf Anfrage)	
Standardspannung	24 V= 115V/50Hz, 230V/50Hz	
Relative Einschaltdauer	100 %	
Nenndurchfluss Qn	2000 l/min (Pe 6 bar, Δp = 1 bar)	
Betätigung	<b>elektropneumatisch</b>	Option: pneumatisch (Anschluss G 1/8)
Elektrischer Anschluss	Gerätesteckdose EN 175301-803, Form C / ISO 15217 2 Pole + PE	
Befestigungsart	Winkel, Wandmontage	

#### Werkstoffe

Bauteil	Werkstoff
Kopfstück	IXEF1022®
Deckel	Schulaform®
Kolben	Ms/NBR
Nutring	Al
Gegendruckfeder	Niro
O-Ring 32 x 2,5	NBR
Gewindeplatte	Zink Druckguss

#### Bestellhinweis

- Die Ventile werden in Einzelpackung geliefert

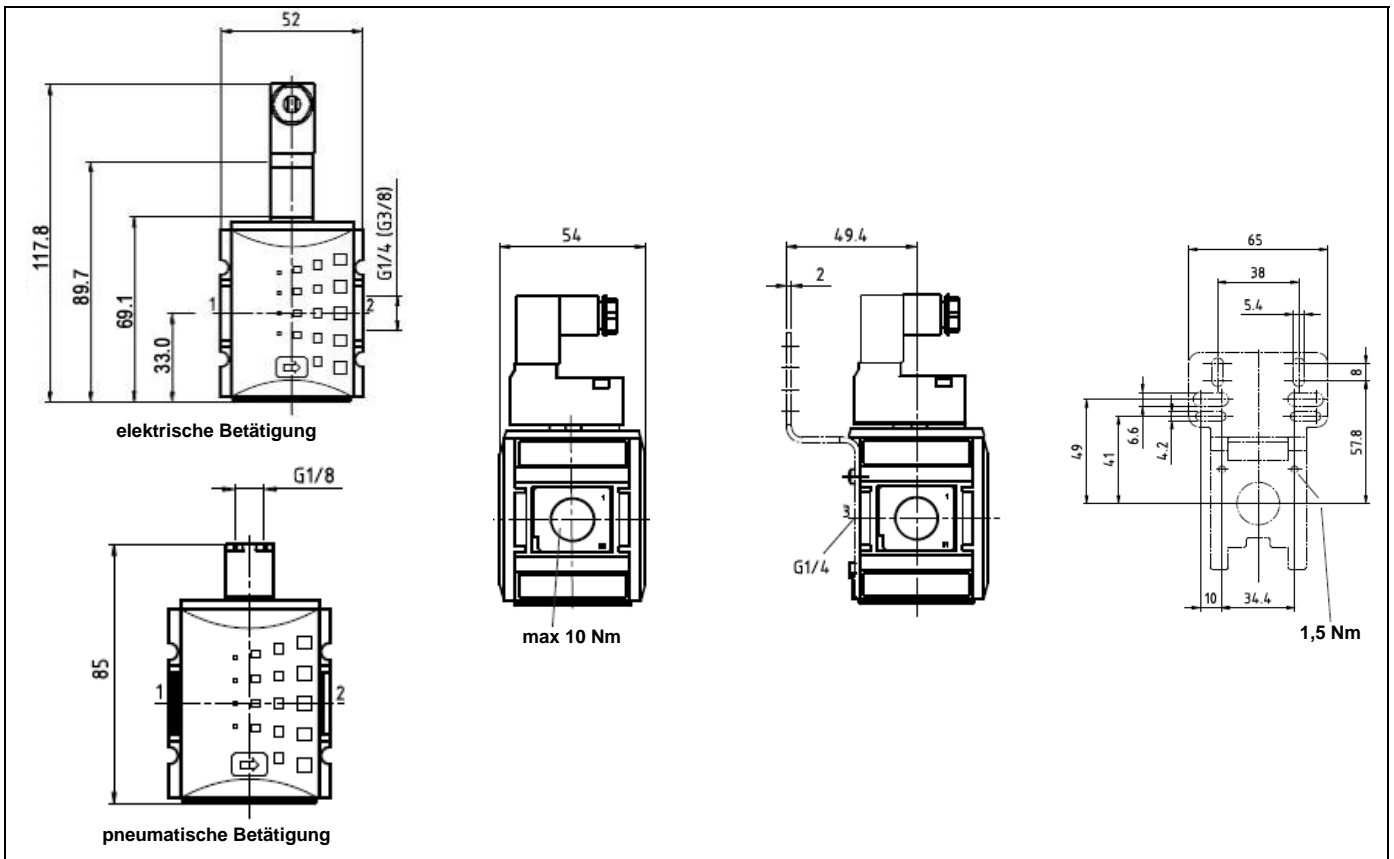
## Zubehör

Benennung	Art.-Nr.
Befestigungswinkel inkl. Schrauben	H 850
Wandkonsole inkl. Schrauben	WK 100
Verblockungsset inkl. Schrauben	KP 100
Schalldämpfer, Sinterbronze, kurz	564-2
Gerätestecker Form C	1920.FU
Schalldämpfer, Sinterbronze	567-2/M

## Ersatzteile

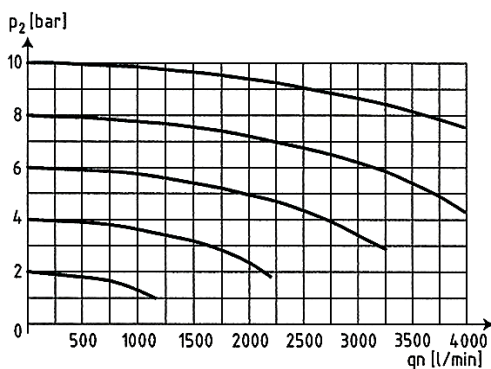
Benennung	Art.-Nr.
Vorsteuerventil 24 VDC	400-900-42
Vorsteuerventil 110 VAC/50 Hz	400-900-07
Vorsteuerventil 230 VAC/50 Hz	400-900-17
Vorsteuerventil 24 VAC/50Hz	400-900-301

## Abmessungen



## Durchflussmengen

## Durchflusscharakteristik



## Rückentlüftung

