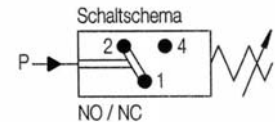

DS 4034...DS 4035
G 1/4
0,3 - 2,0 bar
1,0 - 10,0 bar
Wechselschalter

Kenngößen

Best.-Nr.	DS 4034	DS 4035
Einstellbereich [bar]	0,3 - 2,0	1,0 - 10,0
Anschluss	G 1/4	
Allgemein		
Bauart	Membrane federbelastet	
Membrane/Dichtung	NBR	Sonderausführung: FKM, CR, EPDM, KALREZ
Befestigungsart	über Außengewinde	
Anschlussgewinde	G 1/4" Standard	G 1/8", M12 x 1,5, M10 x 1 kegelig auf Anfrage
Einbaulage	beliebig	
Umgebungstemperatur	-25 °C bis +85 °C	höhere Temperaturen auf Anfrage
Medien	Luft, Hydrauliköl, Ölemulsionen, Wasser	andere Medien auf Anfrage
Gewicht [g]	65	
Mechanische Lebensdauer	10 ⁶	
Werkstoff	Stahl verzinkt	Messing, VA auf Anfrage
Einstellung	durch Einstellschraube mit Schlitz (M8 DIN 914)	
Pneumatisch		
Arbeitsdruck [bar]	2	10
Überdrucksicherheit [bar]	10	20
Verstellbarkeit	unter Druck	
Rückschaltdifferenz	15% bis 20%	
Elektrisch		
Schaltspannung ~ / =	bis 42 V	
Schaltelement	Mikroschalter, Kontakte versilbert	Sonderausführung: vergoldet
Bemessungsspannung	42 V nach EU Richtlinie	
Bemessungsfrequenz	nicht über 100 Hz.	
Schalhäufigkeit max.	200/min.	
Anzahl der Pole	3	
Elektrischer Anschluss	Flachstecker 3 x 6,3 x 0,8	
Schutzart	IP 65, Klemmen IP 00 DIN 40050	
Schaltleistung (Mikroschalter)	42V / 4 A	

Achtung

Es wird empfohlen, den Druckschalter nicht als alleiniges Mittel zur Abschaltung eines Gerätes vom Netz zu verwenden. Zu hohe Ströme können zu Kontaktschäden führen. In induktiv belasteten Gleichstromkreisen z. B. Magneten, sind Einrichtungen zur Funkenlöschung vorzusehen.