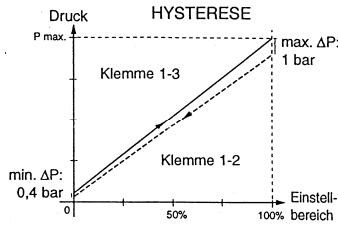
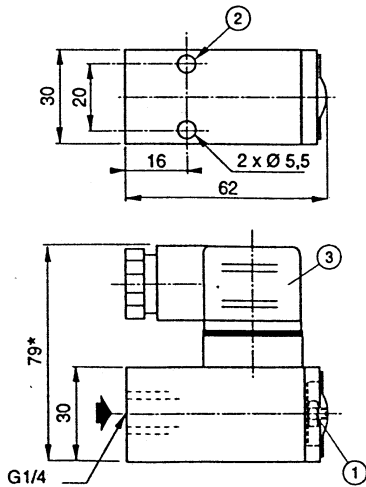


**Gewindeausführung**

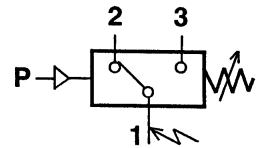


- ① Einstellschraube (SW = 3 mm)
- ② 2 Befestigungsbohrungen Ø 5,5
- ③ Leitungsdose ISO 4400 Größe 30, 4 Kontakte, um 90° umsetzbar
- \* +15 mm zur Stecker montage
- \*\* +2 mm für 0,5 - 16 bar Ausführung

**DS 4801 ... DS 4803**

G 1/4

0,2 - 6,0 bar  
0,5 - 10,0 bar  
0,5 - 16,0 bar



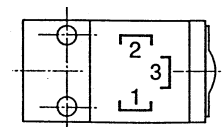
**Kenngößen**

|                              |   |                   |                      |
|------------------------------|---|-------------------|----------------------|
| <b>Best.-Nr.</b>             | <b>DS 4801</b>  | <b>DS 4802</b>    | <b>DS 4803</b>       |
| <b>Einstellbereich [bar]</b> | <b>0,2 – 6,0</b>  | <b>0,5 – 10,0</b> | <b>0,5 – 16,0</b>    |
| <b>Funktion</b>              | <b>Wechselkontakt</b>   |                   |                      |
| <b>Anschluss</b>             | <b>G 1/4 (Anschluss auf Grundplatte auf Anfrage)</b>                |                   |                      |
| <b>Allgemein</b>             |   |                   |                      |
| Bauart                       | Membrane federbelastet  |                   |                      |
| Membrane                     | NBR   |                   |                      |
| Befestigungsart              | Innengewinde oder über zwei Durchgangsbohrungen im Gehäuse          |                   |                      |
| Anschlussgewinde             | G 1/4" oder Flanschmontage  |                   |                      |
| Einbaulage                   | beliebig  |                   |                      |
| Umgebungstemperatur          | -10 °C bis +60 °C   |                   |                      |
| Medien                       | Luft, neutrale Gase, -gefiltert, geölt oder ungeölt                 |                   |                      |
| Gewicht [g]                  | 110   |                   |                      |
| Mechanische Lebensdauer      | 10 <sup>6</sup>   |                   |                      |
| Werkstoff                    | Grivory (PA61/XT)   | Grivory (PA61/XT) | Al, schwarz eloxiert |
| Einstellung                  | durch Schraube mit Kontermutter                                     |                   |                      |
| <b>Pneumatisch</b>           |   |                   |                      |
| Max. Druck [bar]             | 16,0  |                   |                      |
| Verstellbarkeit              | unter Druck   |                   |                      |
| Hysterese                    | 0,4 % am Beginn des Einstellbereichs                                |                   |                      |
| <b>Elektrisch</b>            |   |                   |                      |
| <b>Max. Spannung</b>         | bis 250 V – AC/DC   |                   |                      |
| Schaltelement                | Mikroschalter, Kontakte versilbert                                  |                   |                      |
| Schalzhäufigkeit max.        | 60 Zyklen/min.  |                   |                      |
| Anzahl der Pole              | 3   |                   |                      |
| Elektrischer Anschluss       | ISO 4400, CM10 (PG 11P) Leitungsdose, (4 Kontakte) um 90° umsetzbar |                   |                      |
| Schutzart                    | IP 65   |                   |                      |

**Elektrische Kenndaten - Abschaltvermögen**

| Versorgungsspannung [V] | Gleichstrom         |                  | Wechselstrom        |                  |
|-------------------------|---------------------|------------------|---------------------|------------------|
|                         | Widerstandslast [A] | Induktivlast [A] | Widerstandslast [A] | Induktivlast [A] |
| 30                      | 5                   | 3                | -                   | -                |
| 115                     | 0,4                 | 0,05             | 5                   | 3                |
| 250                     | 0,25                | 0,02             | 5                   | 3                |

**Elektrischer Anschluss**



**Achtung**

- Zu hohe Ströme können zu Kontaktschäden führen.
- In induktiv belasteten Gleichstromkreisen z. B. Magneten, sind Einrichtungen zur Funkenlöschung vorzusehen.
- Den Druckschalter nicht als alleiniges Mittel zur Abschaltung eines Gerätes vom Netz verwenden.