

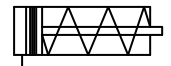
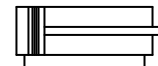


Kurzhub-Zylinder

doppelwirkend | einfachwirkend

Magnetkolben
Ø 12 – 80 mm
Baureihe 3.DM.

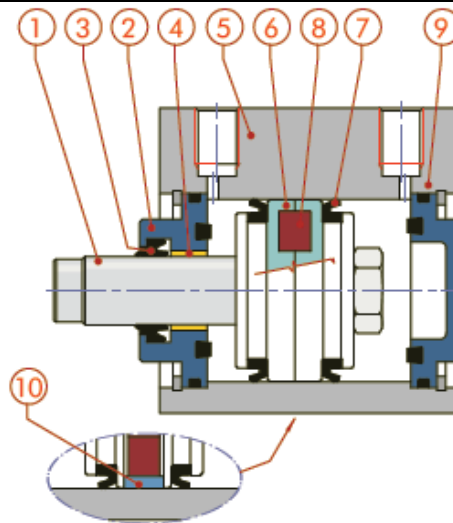
 Ident Nr.
 105896 bis 105951

 Ident Nr.
 105952 bis 105965


Technische Daten

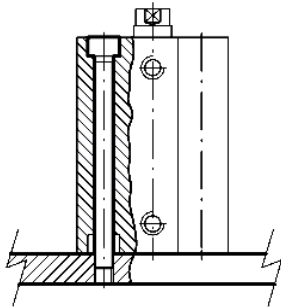
Max. Arbeitsdruck	10 bar (1 MPa – 145 psi)									
Temperaturbereich	NBR		Option							
	-10 °C/+80 °C		Polyurethan -10 °C/+80 °C		FKM -10 °C/+150 °C (ohne Magnet)			Nieder-Temp. -35 °C/+80 °C		
Medium	Luft ungeölt		Achtung: bei geölter Luft muss der Zylinder weiterhin mit geölter Luft betrieben werden							
Kolben Ø	12	16	20	25	32	40	50	63	80	100
Material Kolben	Acetal-Kunstharz								Aluminium/ PTFE	
Konstruktionsmerkmale	- gezogene, anodisierte Aluminiumlegierung, Profilrohr - Deckel / Boden: Ø12 – 25 Messing 58 Ø 80 – 100 Aluminium									
Standardhübe / Funktion	Funktion		Kolben Ø [mm]			Hub [mm]				
	einfachwirkend		12 - 25 32 - 63			5 - 25 5 - 50				
	doppelwirkend		12 - 25 32 - 40 50 - 63 80 - 100			5...50 5...70 5...110 5...150				
	doppelt- / einfachwirkend		Verdrehsicherung				Ø12 - Ø63 / Hub 5-120mm Ø80 - Ø100 / Hub 5-150mm			
		Hohle Kolbenstange				Ø20 - Ø40 / Hub 5-100mm Ø50 - Ø63 / Hub 5-130mm Ø80 - Ø100 / Hub 5-165mm				
Optionen (Anfrage)	- Verdrehsicherung - doppelwirkend/einfachwirkend –durchgehende Kolbenstange - einfachwirkend –Feder kopfseitig/deckelseitig - durchgehende Kolbenstange, hohle Ausführung - Gabelbefestigung - Zapfenbefestigung									
Abfrage	Magnetkolben					Option: Ohne Magnet				
Ansprechdruck	Kolben Ø		Hub			Ansprechdruck [bar]				
	12 - 32		alle			0,6				
	40 - 100					0,4				
Kraftentwicklung [6 bar]	Siehe									
Schmierung	Ausrüstung mit Dauerschmierung ; - keine Fremdschmierung									
Luftqualität	Gefiltert mindestens 50µm									

Werkstoffe



	Bauteil	Standard	Option
1	Kolbenstange	C 45-Stahl, verchromt	Edelstahl
2	Deckel / Boden	Ø12 – Ø25 Messing Alu-Guss	
3	Kolbenstangendichtung	NBR	Polyurethan, FKM
4	Führungsbuchse	Stahl / Bronze / PTFE-Einlage	
5	Rohr	Gezogene Aluminiumlegierung, anodisiert	
6	Kolbenhälften	Ø12 – Ø 63 Selbstschmierender Kunststoff Ø80 - Ø100 Aluminium mit PTFE-Führungsband	
7	Kolbendichtungen	NBR	Polyurethan / FKM
8	Magnet	Ø12 – Ø 63 Neodym Ø80 - Ø100 Kunststoffgebundener Ferrit	
9	Statische O-Ringe	NBR	FKM
10	Führungsband		PTFE

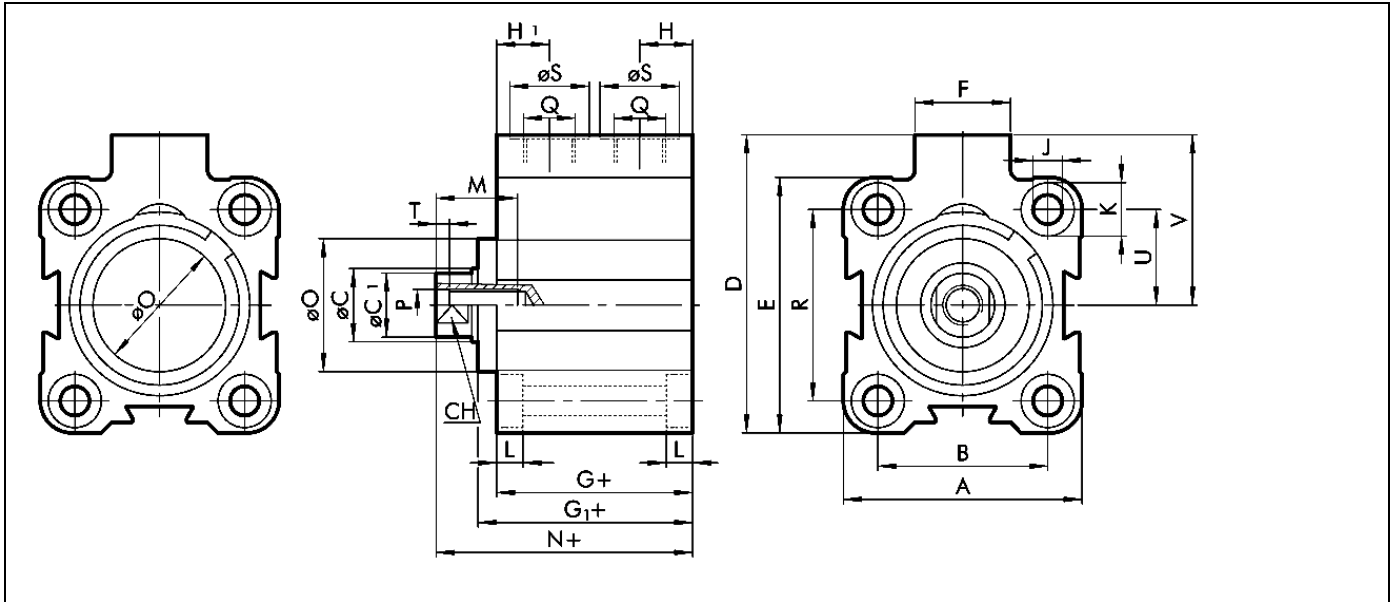
Befestigung von Kurzhubzylindern



Direktbefestigung mit langen durchgehenden Schrauben oder mit Zugstangen.
 Werkstoffe der Befestigung: **nichtmagnetischer** Edelstahl

Maße

Standardausführung - doppeltwirkend



+ = HUB HINZUFÜGEN

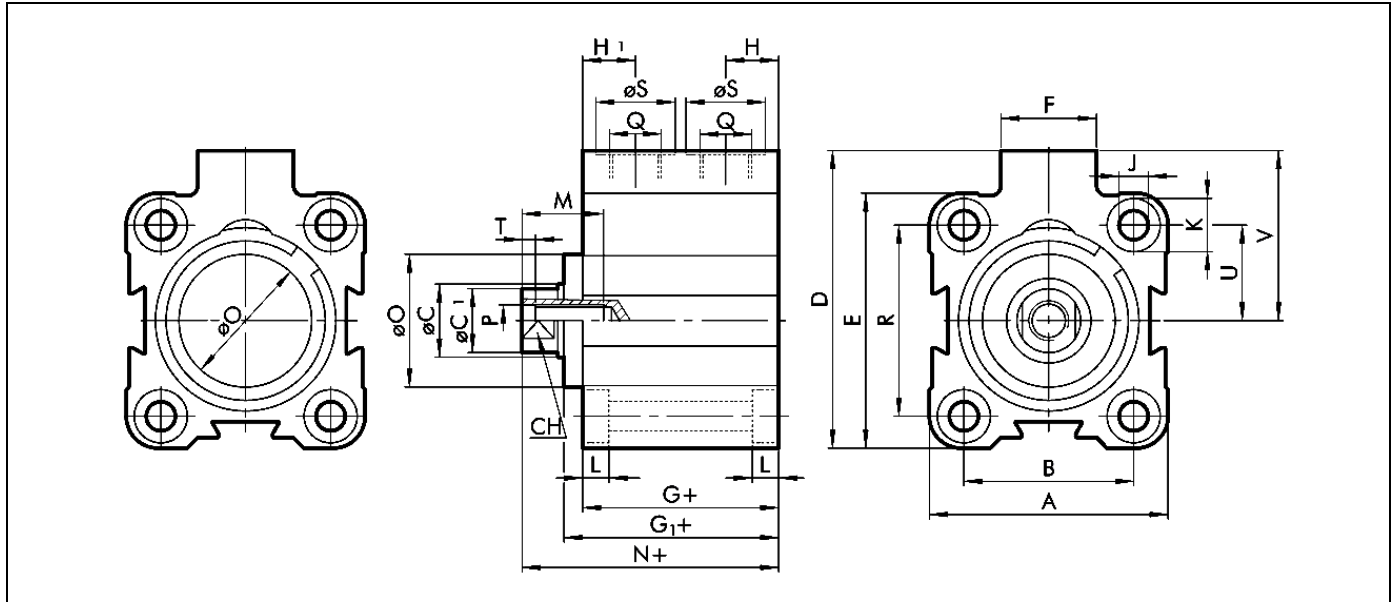
[mm]

Ø	A	B	ØC	ØC1	D	E	F	G	G1	H	H1	J	K	L	M
12	23,5	13	6	5,5	28	26	11	32,5		6,5	10,5	3,7	6	3,7	7
16	28	20	8	7,5	33	28	11	33		6,7	10,5	3,7	6	3,7	10
20	32	22	10	9	37	32	11	32		6,5	10,5	4,6	7,5	4,6	10
25	37	26	10	9	47,5	39	18	33	36,5	8,5	8,5	4,6	7,5	4,6	10
32	45	32	12	11	56	48	18	37	40,8	10	10	5,7	10	5,7	15
40	54,5	40	12	11	62,7	54,5	18	39,5	44,7	10	10	5,7	10	5,7	15
50	66	50	16	15	73	66	18	39,5	46,2	11	11	6,8	11	6,8	18
63	80	62	16	15	88	80	23	42	48,7	12	12	9	15	9	18
80	100	82	20	19	110	100	26	57	67,2	14	14	9	15	9	18
100	124	103	25	24	134	124	26	64	74,7	15	15	11	18	11	20

Ø	N	ØO	P	Q	R	ØS	CH	T	U	V
12	38		M3	M5		8	5	2	9,5	16,5
16	37,5		M5	M5	20	8	7	2	10	19
20	36,5		M5	M5	22	8	8	2	11	21
25	42,5	20	M5	G1/8	28	15	8	2	14	28
32	48,3	25	M6	G1/8	36	15	10	2,5	18	32
40	53,2	30	M6	G1/8	40	15	10	2,5	20	32,5
50	53,2	35	M8	G1/8	50	15	13	3,5	25	40
63	57,7	35	M8	G1/8	62	15	13	3,5	31	48
80	75,2	44	M10	G1/4	82	19	17	4	41	60
100	84,3	56	M12	G1/4	103	19	22	5	51,5	72

Maße

Einfachwirkend, -eingefahrene Kolbenstange



+ = HUB HINZUFÜGEN

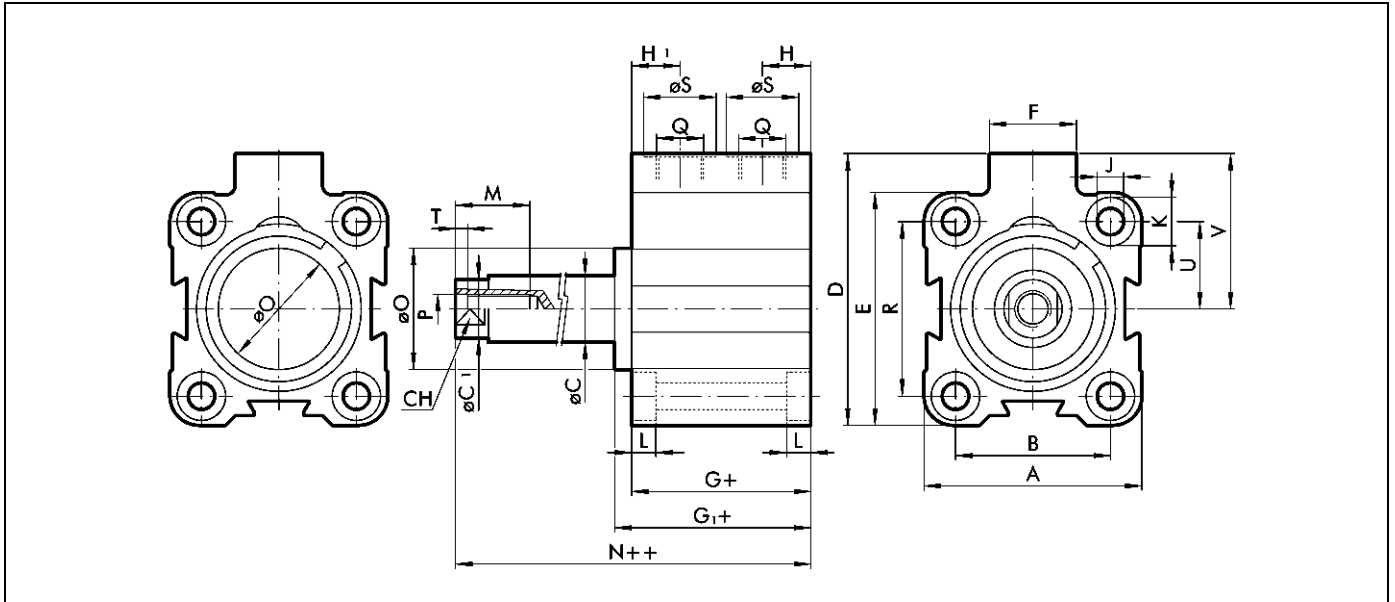
[mm]

Ø	Hub	A	B	ØC	ØC1	D	E	F	G	G1	H	H1	J	K
12	5 - 25	23,5	13	6	5,5	28	26	11	32,5		6,5	10,5	3,7	6
16	5 - 25	28	20	8	7,5	33	28	11	33		6,7	10,5	3,7	6
20	5 - 25	32	22	10	9	37	32	11	32		6,5	10,5	4,6	7,5
25	5 - 25	37	26	10	9	47,5	39	18	33	36,5	8,5	8,5	4,6	7,5
32	5 - 25	45	32	12	11	56	48	18	37	40,8	10	10	5,5	10
	>25-50								45	48,8				
40	5-25	54,5	40	12	11	62,7	54,5	18	39,5	44,7	10	10	5,5	10
	>25-50								47,5	52,7				
50	5 - 25	66	50	16	15	73	66	18	39,5	46,2	11	11	6,6	11
	>25-50								47,5	54,2				
63	5 - 25	80	62	16	15	88	80	23	42	48,7	12	12	9	15
	>25-50								50	56,7				

Ø	L	M	N	ØO	P	Q	R	ØS	CH	T	U	V
12	3,7	7	38		M3	M5		8	5	2	9,5	16,5
16	3,7	10	37,5		M5	M5	20	8	7	2	10	19
20	4,6	10	36,5		M5	M5	22	8	8	2	11	21
25	4,6	10	42,5	20	M5	G1/8	28	15	8	2	14	28
32	5,7	15	48,3	25	M6	G1/8	36	15	10	2,5	18	32
			56,3									
40	5,7	15	53,2	30	M6	G1/8	40	15	10	2,5	20	35,5
			61,2									
50	6,8	18	53,2	35	M8	G1/8	50	15	13	3,5	25	40
			61,2									
63	9	18	57,7	35	M8	G1/8	62	15	13	3,5	31	48
			65,7									

Maße

Einfachwirkend, -ausgefahrene Kolbenstange



+ = HUB HINZUFÜGEN

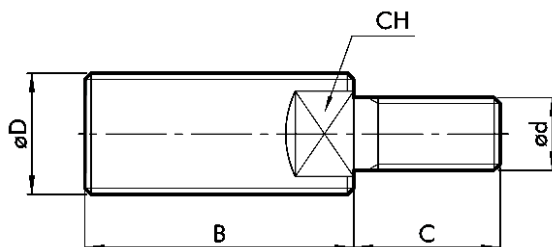
[mm]

Ø	Hub	A	B	ØC	ØC1	D	E	F	G	G1	H	H1	J	K
12	5 - 25	23,5	13	6	5,5	28	26	11	32,5		6,5	10,5	3,7	6
16	5 - 25	28	20	8	7,5	33	28	11	33		6,7	10,5	3,7	6
20	5 - 25	32	22	10	9	37	32	11	32		6,5	10,5	4,6	7,5
25	5 - 25	37	26	10	9	47,5	39	18	33	36,5	8,5	8,5	4,6	7,5
32	5 - 25	45	32	12	11	56	48	18	37	40,8	10	10	5,5	10
	>25-50								45	48,8				
40	5-25	54,5	40	12	11	62,7	54,5	18	39,5	44,7	10	10	5,5	10
	>25-50								47,5	52,7				
50	5 - 25	66	50	16	15	73	66	18	39,5	46,2	11	11	6,6	11
	>25-50								47,5	54,2				
63	5 - 25	80	62	16	15	88	80	23	42	48,7	12	12	9	15
	>25-50								50	56,7				

Ø	L	M	N	ØO	P	Q	R	ØS	CH	T	U	V
12	3,7	7	38		M3	M5		8	5	2	9,5	16,5
16	3,7	10	37,5		M5	M5	20	8	7	2	10	19
20	4,6	10	36,5		M5	M5	22	8	8	2	11	21
25	4,6	10	42,5	20	M5	G1/8	28	15	8	2	14	28
32	5,7	15	48,3	25	M6	G1/8	36	15	10	2,5	18	32
			56,3									
40	5,7	15	53,2	30	M6	G1/8	40	15	10	2,5	20	35,5
			61,2									
50	6,8	18	53,2	35	M8	G1/8	50	15	13	3,5	25	40
			61,2									
63	9	18	57,7	35	M8	G1/8	62	15	13	3,5	31	48
			65,7									

Gewindenippel für Kolbenstange

zur Montage von Zubehör an der Kolbenstange

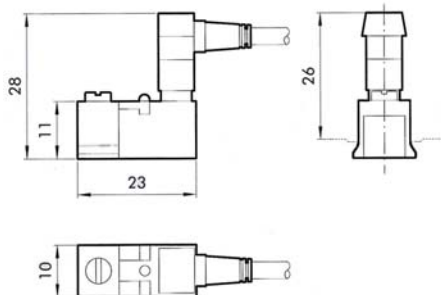


Artikel Nr.		$\varnothing D$	$\varnothing d$	B	C	CH	Gewicht [g]
437.701-M	auf Anfrage	M6	M3	16	6	4	3
437.702-M	auf Anfrage	M8	M5	20	9	6	8
437.703-M	auf Anfrage	M10x1,25	M5	22	9	7	12
437.704-M	auf Anfrage	M10x1,25	M6	22	12	7	14
437.705-M	auf Anfrage	M12x1,25	M6	24	12	10	14
437.706-M	auf Anfrage	M16x1,5	M8	32	15	13	20
437.707-M	auf Anfrage	M20x1,5	M10	40	15	17	96
437.708-M	auf Anfrage	M20x1,5	M12	40	18	17	102

Sensoren

Maße [mm]

Artikel Nr.	Ident Nr.	Kolben \varnothing	Bezeichnung
435.779-M	105966	12 - 80	Magnetsensor-Reed (inkl. 2,5 m Kabel)



Bestellinformationen

Artikel Nr.	Ident Nr.
3.DM.12005	105896
3.DM.12010	105897
3.DM.12025	105898
3.DM.12030	105899
3.DM.12040	105900
3.DM.16005	105901
3.DM.16010	105902
3.DM.16025	105903
3.DM.16030	105904
3.DM.16040	105905
3.DM.20005	105906
3.DM.20010	105907
3.DM.20025	105908
3.DM.20030	105909
3.DM.20040	105910
3.DM.20050	105911
3.DM.25005	105912
3.DM.25010	105913
3.DM.25025	105914
3.DM.25030	105915
3.DM.25040	105916
3.DM.25050	105917
3.DM.32005	105918
3.DM.32010	105919
3.DM.32025	105920
3.DM.32030	105921
3.DM.32040	105922
3.DM.32050	105923
3.DM.40005	105924
3.DM.40010	105925
3.DM.40025	105926
3.DM.40030	105927
3.DM.40040	105928
3.DM.40050	105929
3.DM.50005	105930
3.DM.50010	105931
3.DM.50025	105932
3.DM.50030	105933
3.DM.50040	105934
3.DM.50050	105935
3.DM.50070	105936

Bestellinformationen

Artikel Nr.	Ident Nr.
3.DM.63005	105937
3.DM.63010	105938
3.DM.63025	105939
3.DM.63030	105940
3.DM.63040	105941
3.DM.63050	105942
3.DM.63070	105943
3.DM.80005	105944
3.DM.80010	105945
3.DM.80025	105946
3.DM.80030	105947
3.DM.80040	105948
3.DM.80050	105949
3.DM.80070	105950
3.DM.80100	105951
3.EMF.12010	105952
3.EMF.12025	105953
3.EMF.16010	105954
3.EMF.16025	105955
3.EMF.20010	105956
3.EMF.20025	105957
3.EMF.25010	105958
3.EMF.25025	105959
3.EMF.32010	105960
3.EMF.32025	105961
3.EMF.40010	105962
3.EMF.40025	105963
3.EMF.50025	105964
3.EMF.63025	105965