

## Befüllereinheit

Serie »FUTURA«

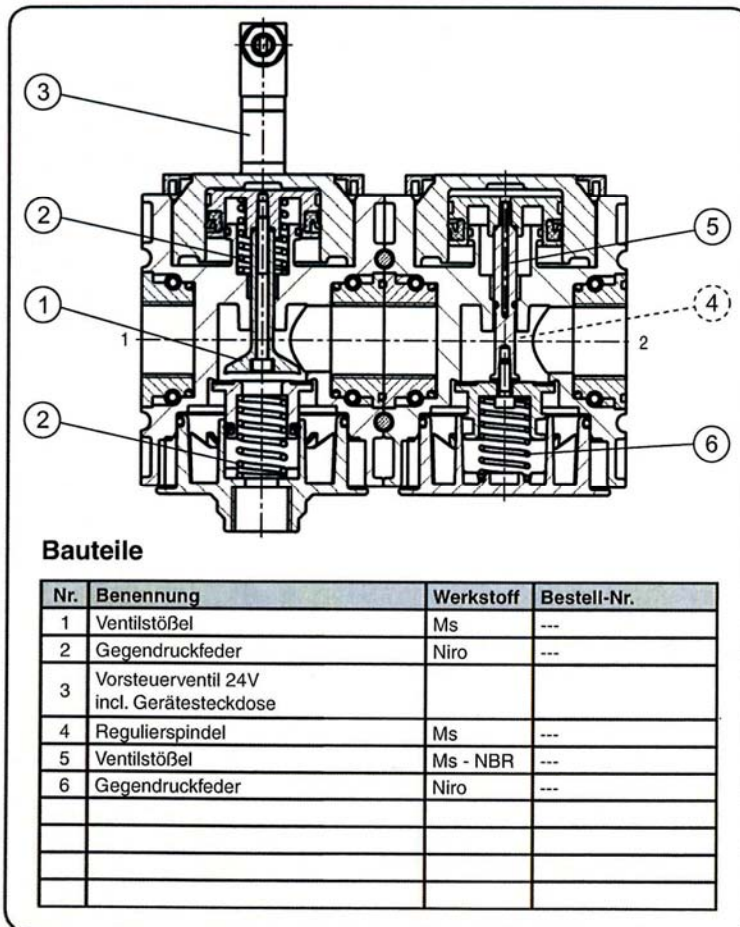
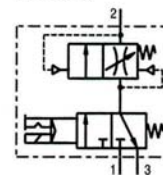
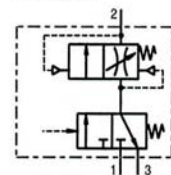
Artikel Nr. FU 990 + FU 991 – Ident Nr. 100321 + 100322

Artikel Nr. FU 992 + FU 993

Artikel Nr. FU 994 + FU 995 – Ident Nr. 100327 + 100328

**P 1-142**

Kenngrößen	Typ	FU 990, FU 992, FU 994	FU 991, FU 993, FU 995
Anschlussgewinde		G 3/4	G 1
Bauart		Sitzventil	
Einbaulage		beliebig	
Medium		Druckluft, neutrale Gase	
Mediums- und Umgebungstemperatur		max. 50 °C	
Eingangsdruck		Pe min. 2,5 bar Pe max. 10 bar	
Standardspannung		24 V = ; 115V / 50Hz ; 230V / 50Hz	
Relative Einschaltdauer		100 %	
Leistung		1 - 2,5 W bei Gleichspannung	
		3 VA bei Wechselfspannung 50 Hz	
Schutzart		IP65 nach DIN 40050	
Elektrischer Anschluss		Gerätesteckdose EN 175301-803, Form C / ISO 15217 Polzahl 2+PE (im Lieferumfang)	
Befestigungsart		Winkel, Wandmontage	
Gewicht		2,082 kg	


 elektrische  
 Betätigung

 pneumatische  
 Betätigung

**Baugröße 4**

### Handhabungs-Hinweis

- Zu- und Abschaltung durch 3/2 Wegeventil
- Baut den Druck in Pneumatik Anlagen langsam auf, ein schlagartiger Druckabfall wird verhindert

### Abteilung eDocumentation

Tel. 07125 9497-41, -42, -53, -260, -330

Fax. 07125 9497-99

 e-mail: [eDocumentation@riegler.de](mailto:eDocumentation@riegler.de)

Ausgabe 10/2013 Technische Änderungen vorbehalten.

**RIEGLER & Co. KG**
[www.riegler.de](http://www.riegler.de)

# Befüllereinheit

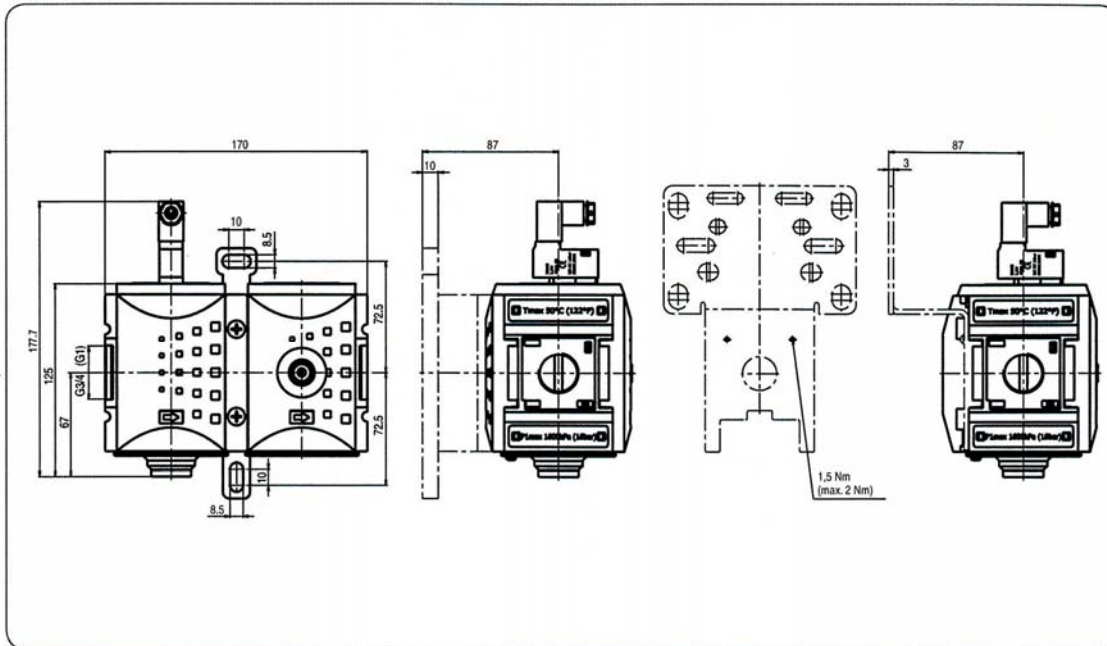
Serie »FUTURA«

Artikel Nr. FU 990 + FU 991 – Ident Nr. 100321 + 100322

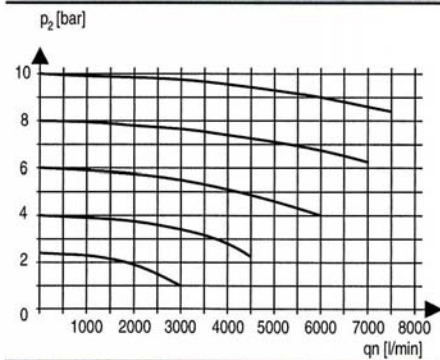
Artikel Nr. FU 992 + FU 993

Artikel Nr. FU 994 + FU 995 – Ident Nr. 100327 + 100328

## Abmessungen (mm)



## Durchflusscharakteristik



## Zubehör 2

