

Strömungsventile schließen die Vakuumleitung bei nicht belegten Sauggreifern und halten so das Vakuumssystem aufrecht. Durch ein auswechselbares Sieb sind die Ventile gegen Verschmutzung gesichert.

Diese Ventilserie ist für alle in unserem Programm enthaltenen Sauggreifer verwendbar.

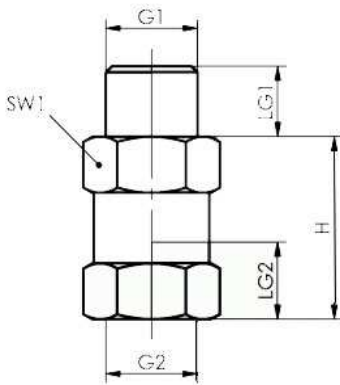


SVK 1426



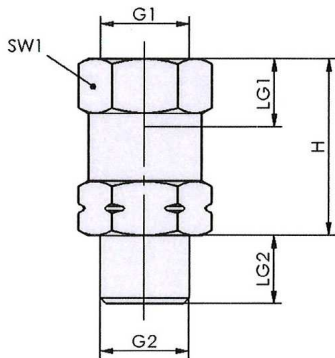
SVKG 1426

Bauart: Kugelsitzventil (Kugelsitz Messing)  
Gehäuse: Aluminium



**Strömungsventil, Außengewinde oben**

Art.-Nr.	G1	G2	H	LG1	LG2	SW1	Gewicht
SVK 515	M5-AG	M5-IG	15,5	4,5	4,5	8,0	2,2 g
SVK 1826	G 1/8"-AG	G 1/8"-IG	26,0	8,0	8,5	14,0	11,2 g
SVK 1426	G 1/4"-AG	G 1/4"-IG	26,0	10,0	11,0	17,0	17,5 g
SVK 1229	G 1/2"-AG	G 1/2"-IG	29,0	12,0	14,0	27,0	47,4 g



**Strömungsventil, Außengewinde unten**

Art.-Nr.	G1	G2	H	LG1	LG2	SW1	Gewicht
SVKG 1826	G 1/8"-IG	G 1/8"-AG	26,0	8,5	8,0	14,0	11,2 g
SVKG 1426	G 1/4"-IG	G 1/4"-AG	26,0	11,0	10,0	17,0	17,5 g
SVKG 1229	G 1/2"-IG	G 1/2"-AG	29,0	14,0	12,0	27,0	47,4 g

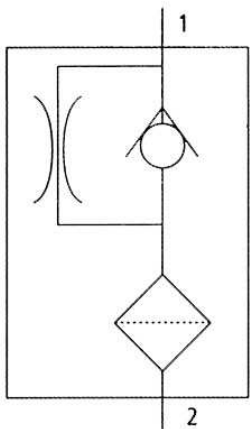
Alle Maßangaben in mm.

**Technische Daten**

Art.-Nr.	Erforderl. Saugleistung für pu = -0,3 bar [m³/h]	Erforderl. Saugleistung für pu = -0,3 bar [l/min]	Erforderl. Saugleistung für pu = -0,6 bar [m³/h]	Erforderl. Saugleistung für pu = -0,6 bar [l/min]	Max. Durchfluss beim Abblasen* [m³/h]	Max. Durchfluss beim Abblasen* [l/min]
SVK 515	0,1	1,2	0,1	1,3	4,8	80,0
SVK 1826	0,1	2,3	0,2	2,5	18,6	310,0
SVK 1426	0,2	2,9	0,2	3,4	20,4	340,0
SVK 1229	0,5	8,1	0,5	9,0	47,4	790,0
SVKG 1826	0,1	2,3	0,2	2,5	18,6	310,0
SVKG 1426	0,2	2,9	0,2	3,4	20,4	340,0
SVKG 1229	0,5	8,1	0,5	9,0	47,4	790,0

\*Abblasdruck 5 bar

**Funktionsschaltbild**



1 = Vakuum-Erzeuger  
2 = Sauggreifer