



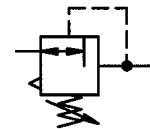
Druckregelventil

Baugröße 3

637.40 A ... 637.45 D
637.533 A ... 637.543 D

G 3/4 (red.) G 1

0,5 - 3 bar
0,5 - 6 bar (0,2 – 6 bar)
0,5 - 10 bar
0,5 - 16 bar



Kenngrößen

Bestell-Nr.	637.45 A	637.45 B	637.45 C	637.45 D
	637.533 A	637.533 B	637.533 C	637.533 D
Anschlussgewinde	G 1			
Bestell-Nr.	637.40 A	637.40 B	637.40 C	637.40 D
	637.543 A	637.543 B	637.543 C	637.543 D
Anschlussgewinde	G 3/4 (Reduktion)			
Manometeranschluss	G 1/4			
Bauart	Membrandruckregler mit Sekundärentlüftung Sonderausführungen auf Anfrage			
Max. Eingangsdruck p ₁	25 bar			
Regelbereich p ₂	0,5-3 bar / 0,5-6 bar (0,2-6 bar) / 0,5-10 bar / 0,5-16 bar			
Einbaulage	beliebig / Pfeil beachten			
Befestigungsart	Schalttafel, -Lochkreis Ø20,5 Winkel			
Mediumtemperatur	max. 80°C			
Umgebungstemperatur	max. 80°C			
Gewicht [g]	1200 / 1300 mit Manometer			

Beschreibung

- Standardbauweise
- Verbindung mit mehreren Geräten erfordert Doppelnippel G 1"
- Druckeinstellung durch Stellschraube mit Kunststoffhandrad, -Arretierung mit Gegenmutter
- Durchflussrichtung ist durch Pfeile gekennzeichnet - **Eintritt in Pfeilrichtung**
- Weitgehende Vordruckunabhängigkeit
- Manometer Ø63 im Lieferumfang enthalten, -beidseitig montierbar
- Schalttafelbefestigung mit Mutter und Scheibe am Deckel
- Wandmontage mit Haltewinkel am Deckel

Werkstoffe

Bauteil	Werkstoff
Kopfstück (Gehäuse)	Zink - Z 410
Federhaube/Stellschraube	Zink - Z 410/Ms
Membrane	→ NBR-Ms
Druckfeder	St. verzinkt
Ventilkegel	→ NBR-Ms
Gegendruckfeder	Niro
O-Ringe	NBR

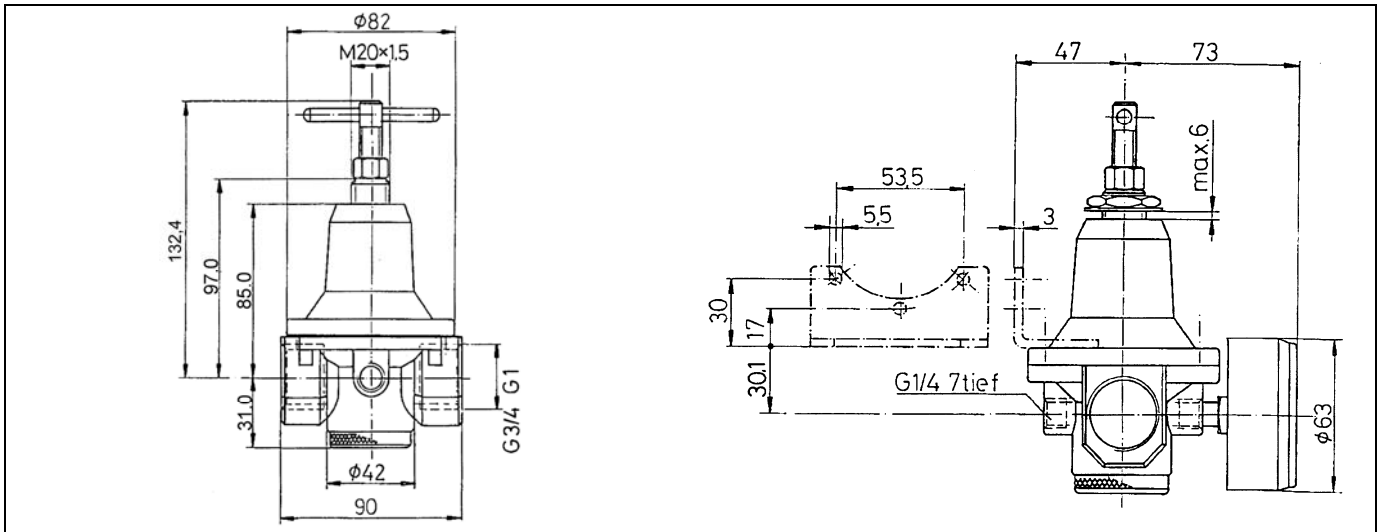
Hauptersatzteile

Bauteil	Teil-Nr.
→ Verschleißteilsatz	22.645.4 K
-Membrane kpl.	
-Ventilkegel kpl.	
-O-Ring	
Manometer Ø63, G 1/4	
0 - 4 bar	215-KD
0 - 10 bar	217-KD
0 - 16 bar	218-KD
0 - 25 bar	219-KDB

Zubehör

Benennung	Best.-Nr.
Mutter M 20x1,5 und Scheibe	74/1
Haltewinkel inkl. 2 Schrauben	H 822
Halterbausatz	75/2
Doppelnippel G 1"	252.07/2-N
Doppelnippel R 1" konisch zur Verbindung mit weiteren Komponenten	252.305-N
Reduzierung von G 1" a. G 3/4" i.	251.05-N

Abmessungen



Durchflussmengen

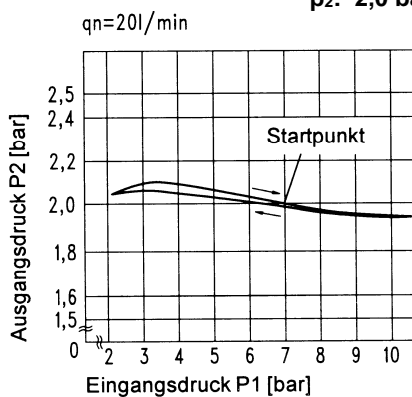
Durchflussmengen bei $p_1=8$ bar

Artikel-Nr.		637.40 A	637.40 B	637.40 C	637.40 D
		637.45 A	637.45 B	637.45 C	637.45 D
		637.533 A	637.533 B	637.533 C	637.533 D
		637.543 A	637.543 B	637.543 C	637.543 D
Ausgangsdruck $p_2=6$ [bar]	QN m^3/h	300	300	300	300
Nenndurchfluss ($\Delta p=1$ bar)	QN l/min	5000	5000	5000	5000

Hysterese

Hysterese von p_2 in Abhängigkeit von steigendem (fallendem) p_1 bei konstanter Entnahmemenge QN 20 l/min

Grundeinstellung (**Startpunkt**): $p_1: 7,0$ bar
 $p_2: 2,0$ bar



Durchflusscharakteristik

Regelbereich 0,5 bis 10 bar

